

Envoyé en préfecture le 02/07/2026
Reçu en préfecture le 02/07/2026
Publié le
ID : 032-253200174-20260622-D_2026_014-DE



RAPPORT D'ACTIVITÉ

2
0
2
5



Présenté par
Didier DUPRONT
Président

SICTOM
du secteur de condom

05.62.68.22.70 - sictom.condom@orange.fr

SOMMAIRE

Organisation Générale	3
Nos Missions	4
Compétences déléguées	5
Moyens Financiers	6
Moyens en Personnel	7
Parc Roulant et Investissement	8
La collecte et la caractérisation	9
Système de collecte	10
Les actions sur le territoire menées par l'animatrice	11
Bilan 2025 et réflexions	12
Lexique	13

Rapport établi conformément au décret n°2015-1827 du 30/12/2025, portant diverses dispositions d'adaptation et de simplification dans le domaine de la prévention et de la gestion des déchets.

Il est à la disposition du public et transmis aux EPCI adhérents du SICTOM du Secteur de Condom.

ORGANISATION GENERALE



54 communes

26 473 habitants*

**Rapport INSEE - déc25*

988,84 Km²


Siège administratif
et technique

-  Communauté de Communes de la Ténarèze
-  Communauté de Communes d'Artagnan en Fezensac
-  Communauté de Communes du Grand Armagnac
-  Communauté d'Agglomération Grand Auch Cœur de Gascogne



NOS MISSIONS



Collecte des déchets ménagers

Ordures Ménagères, Emballages Propres et Secs pour les ménages et certains professionnels (Redevance Spéciale).

Collecte du verre et transport vers prestataire.



Sensibilisation et information

Sensibilisation aux consignes de tri auprès des usagers.

Communication sur les réseaux sociaux.

Distribution gratuite de composteurs individuels.



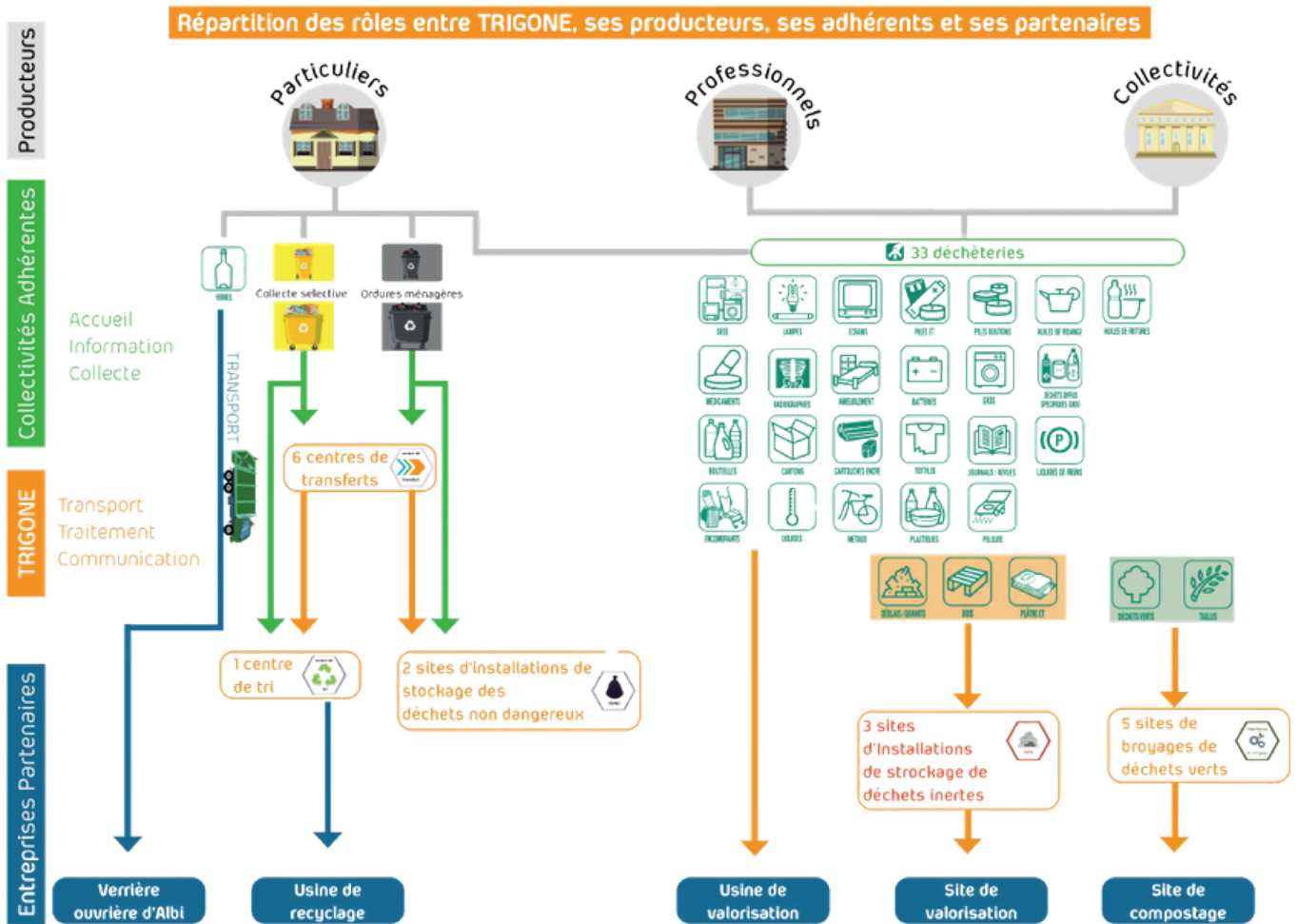
Maintenance et entretien

Lavage des cuves enterrées, semi-enterrées et aériennes.

Recherche d'optimisation de la collecte.

Gestion et maintenance des conteneurs bacs.

COMPÉTENCES DÉLÉGUÉES



Les parties traitement des déchets et déchèteries sont déléguées au Syndicat Mixte TRIGONE situé à Auch.

TRIGONE transporte et traite les déchets ménagers vers le Centre de Tri ou vers les ISDND.

TRIGONE collecte et traite les déchets des déchèteries (pour notre secteur ce sont les déchèteries de Condom, Vic-Fezensac, Montréal-du-Gers et Valence-sur-Baïse).

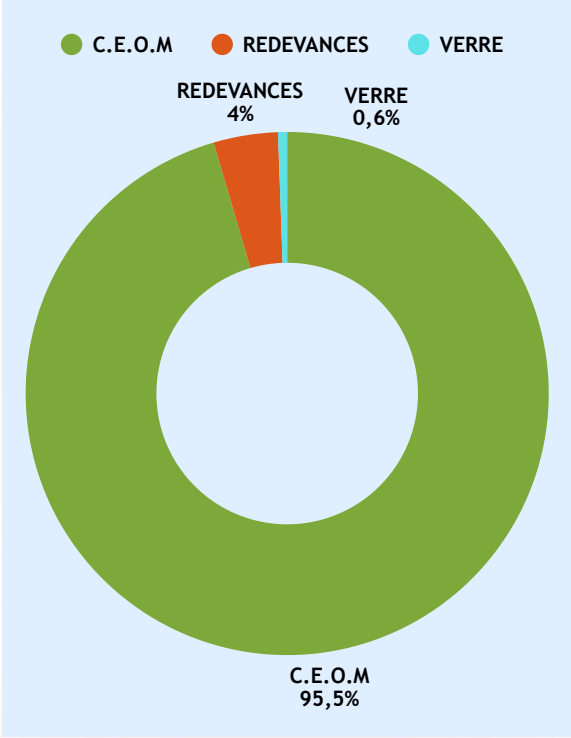
Financé par les collectivités adhérentes (SICTOM), le SICTOM de Condom a versé 1 781 075,40 € (dont reprise dettes déchèteries) en 2025.

MOYENS FINANCIERS

C.E.O.M

Depuis 2018 et chaque année, le SICTOM appelle auprès des quatre communautés membres une contribution destinée à équilibrer son budget.

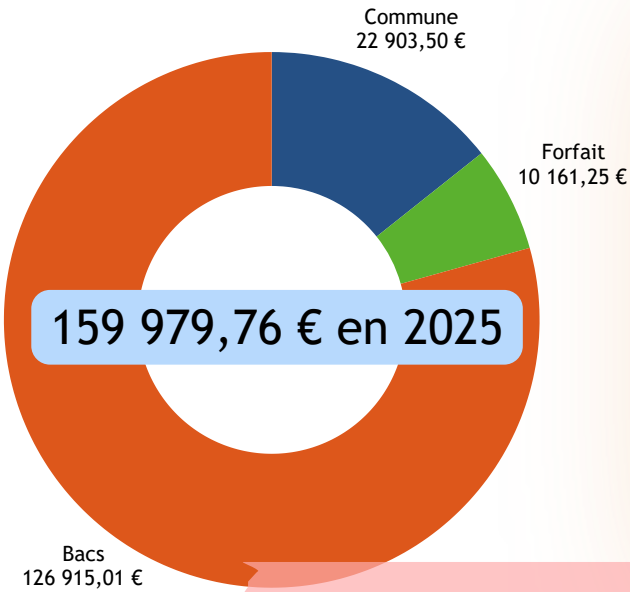
POUR 2025
3 841 139 €



REDEVANCE SPÉCIALE

Depuis 2004, le SICTOM de Condom collecte les déchets des professionnels de notre secteur.

La redevance spéciale couvre en partie les coûts annuels de la collecte des déchets.



301 redevables en 2025

Il existe 3 types de redevance :

- Redevance commune** : forfait d'accès au point collectif + litrage des bacs si présents).
- Redevance Forfait** : pour les entreprises qui utilisent les point collectifs.
- Redevance Bacs** : pour les entreprises dotées en bacs.

VERRE
22 534,84 € reversé en 2025



MOYENS EN PERSONNEL

19 titulaires TC

- 2 disponibilités
- 1 départ à la retraite au 01/05/2025
- 1 radiation au 01/09/2025
- 1 départ à la retraite au 01/09/2025
- 1 temps partiel 90%
- 1 décharge d'activité syndicale (1607 heures)
- 5 agents conventionnés SDIS32

2 TNC

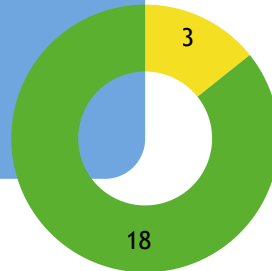
- 1 TNC 20/35
- 1 TNC 6/35

RÉMUNÉRATION

- Traitement brut indiciaire
- NBI (Administratif)
- RIFSEEP (IFSE, CIA)
- Indemnité travail nuit
- Indemnité insalubrité
- Participation prévoyance
- Participation santé
- Tickets restaurant
- *Heures complémentaires et supplémentaires (après accord hiérarchie)*
- Avantage nature : véhicule de service

FILIÈRES

- Technique
- Administrative

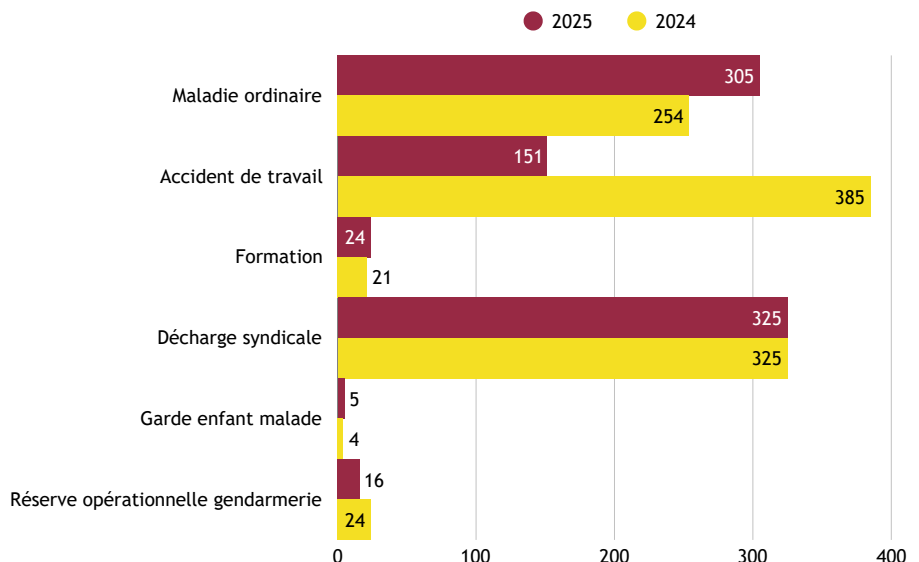


DURÉE DE TRAVAIL

35h/semaine

Collecte sur 4 jours
Administratif sur 4,5 jours
Encadrement sur 5 jours

ABSENTÉISME DES AGENTS





Envoyé en préfecture le 02/07/2026

Reçu en préfecture le 02/07/2026

Publié le

ID : 032-253200174-20260622-D_2026_014-DE



PARC ROULANT



PARC ROULANT

- 3 BOM
- 6 GRUES
- 1 PLATEAU
- 2 VL
- 1 FOURGON

Consommation : 102 553 litres

Coût : 160 296,13 €

Moyenne : 1,60 € TTC / litre

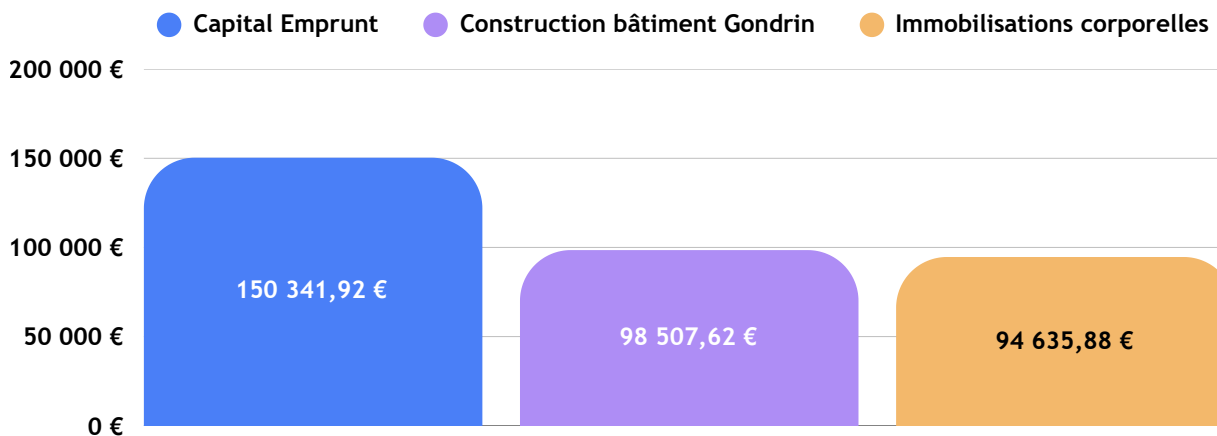


154 312,20 € en entretien, réparations, contrôles obligatoires et pneumatiques

Environ 193 000 kms parcourus.

INVESTISSEMENT

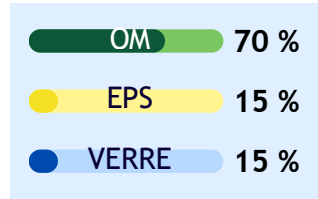
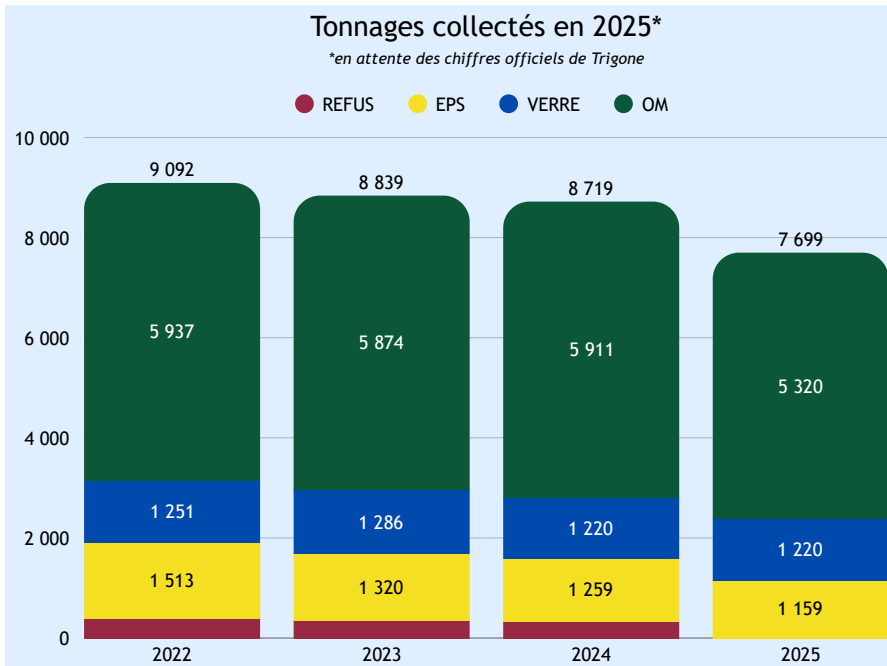
343 485,42 € en dépenses d'investissement pour 2025



Les immobilisations corporelles comprennent l'achat de colonnes aériennes, de semi-enterrés, de dalles béton, de matériel, de sacs et de conteneurs 770 litres.



LA COLLECTE

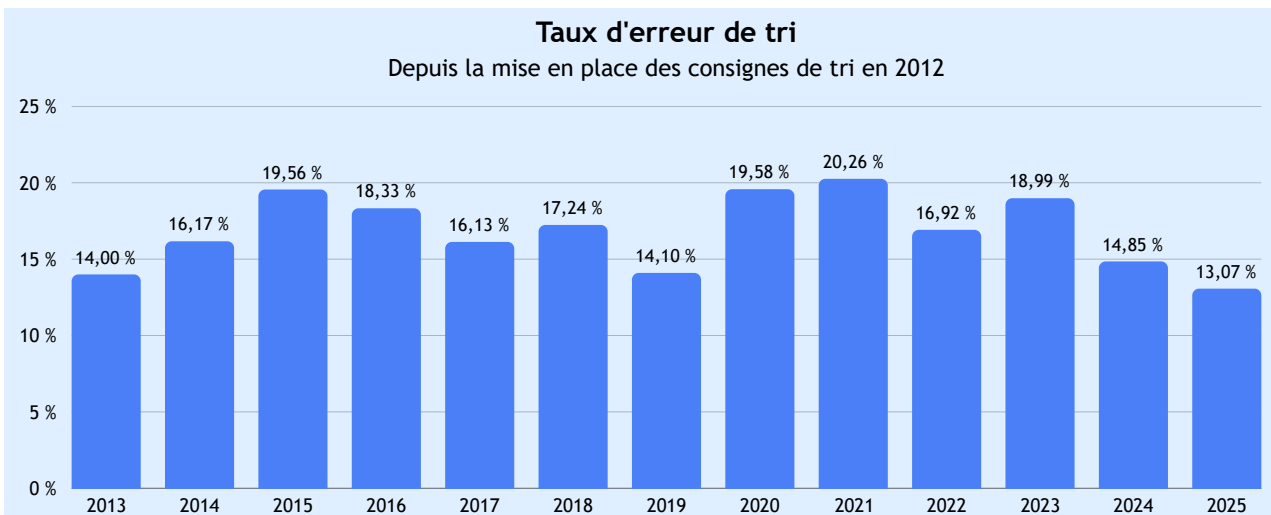


LA CARACTÉRISATION

Mise en place depuis 2013, la caractérisation consiste à prélever un échantillon de tri collecté une fois par mois, afin d'en connaître le taux d'erreur et ainsi voir la qualité de tri sur notre territoire mois après mois.

Le taux à l'année est une moyenne des taux mensuels et représente donc un résultat global moyen de la qualité du tri sur notre territoire.

Pour 2025, le taux moyen est de 13,07 %, meilleur taux depuis 2013.



SYSTÈME DE COLLECTE

À partir de 2010, le système de ramassage porte à porte avec conteneur individuel a été abandonné pour les communes et habitants de notre territoire.

Par la suite, il a été décidé d'adopter un système de collecte avec des points de ramassage collectifs, qui peuvent inclure des conteneurs semi-enterrés, enterrés ou des colonnes aériennes.

Au 31 décembre 2025, **99 %** des communes ont opté pour un système de collecte entièrement collectif, à l'exception de la commune de Condom, qui bénéficie de deux méthodes de collecte (porte à porte dans une partie de l'agglomération).

52 communes / 54 sont équipés en partie ou en totalité de colonnes.



Non-équipées : **Beaumont et Larressingle**
(dotations bacs 750L).

Plus de **400** colonnes semi-enterrées réparties sur plus de **120** sites différents.



12 colonnes enterrées réparties sur **4** sites

Plus de **400** colonnes aériennes réparties sur plus de **150** sites



LES ACTIONS SUR LE TERRITOIRE MENÉES PAR L'ANIMATRICE

Installations de sites de compostage collectifs à :

- Belmont
- Roques
- Castelnau d'Auzan Labarrère
- Valence-sur-Baïse

Et en restauration collective :

- Résidence AGAPEI de Condom
- Lycée Bossuet de Condom



Sensibilisation au tri des déchets pour les festivaliers :

- Festival des Bandas
- Féria de Pentecôte à Vic
- Tempo Latino à Vic-Fezensac

Animations autour du tri et du compostage dans les écoles et auprès des adultes :

- 180 élèves
- 300 adultes

Distribution gratuite de 820 composteurs individuels.



Visites Centre de Tri d'Auch :

- 40 enfants sensibilisés
- 15 adultes

Actions "nettoyage nature" à Vic-Fezensac et Condom.

- 40 personnes

BILAN 2025 ET REFLEXIONS

L'année 2025 a vu :

- la continuité du nettoyage des points-collectifs
- la collecte du verre toutes les 3 semaines
- la mise en place des panneaux de consignes et contre les incivilités
- projet de déménagement sur la commune de Gondrin en cours, commencement des travaux début 2026.



Le SICTOM continue de réfléchir :

- à la rationalisation et l'optimisation des tournées de collecte une fois que le SICTOM sera sur Gondrin,
- à la maîtrise des coûts,
- à l'amélioration du tri-sélectif, à la réduction des ordures ménagères par la distribution gratuite de composteurs individuels,
- à la tarification et le principe des redevances spéciales.

Merci de votre attention.



- **BOM** : Benne à Ordures Ménagères
- **CEOM** : Contribution d'Enlèvement des Ordures Ménagères
- **CIA** : Complément Indemnitaire Annuel
- **EPS** : Emballages Propres et Secs
- **IFSE** : Indemnité de Fonctions, Sujétions et d'Expertise
- **NBI** : Nouvelle Bonification Indiciaire
- **OM** : Ordures Ménagères
- **RIFSEEP** : Régime Indemnitaire tenant compte des Fonctions, des Sujétions, de l'Expertise et de l'Engagement Professionnel
- **SICTOM** : Syndicat Intercommunal de Collecte et Traitement des Déchets
- **TC** : Temps Complet
- **TGAP** : Taxe Générale sur les Activités Polluantes
- **TEOM** : Taxe d'Enlèvement des Ordures Ménagères
- **TNC** : Temps Non Complet